

# 長期派遣留学生の帰国に伴うユニバーシティ・ハウスへの入居について

## 1. 入居対象者及び概要

長期留学により海外へ渡航し、留学前の住居を解約のため、帰国直後における住居の確保に困難をきたしている学生に対し、次の住居が決定するまでの間、ユニバーシティ・ハウス(UH)を提供します。

※1 入居期間は3ヶ月以内となります。

※2 申し込み時点の入居状況により、空室がない場合は提供できません。

## 2. 入居対象寄宿舍及び居室番号

UH三条、UH三条Ⅱ、UH三条Ⅲ (住所 仙台市青葉区三条町19-1)

UH上杉 (住所 仙台市青葉区上杉6-3-2)

※入居先及び居室番号は、学生支援課生活支援係で決定します。

## 3. 寄宿料等の諸経費

### (1) 寄宿料(月額)、共益費(月額)

項目	現行(平成31年3月まで)		変更後(平成31年4月以降)	
	寄宿料	共益費	寄宿料	共益費
UH三条(Aタイプ)	16,600円	2,500円	21,600円	2,500円
UH三条(Bタイプ)	17,000円	3,100円	22,000円	3,100円
UH三条Ⅱ	18,000円	2,500円	22,000円	2,500円
UH三条Ⅲ、UH上杉	17,000円	1,500円	22,000円	1,500円

(2) 入居時預り金(敷金相当) 免除

(3) 光熱水料 実費

(4) インターネットの利用

希望者は申し込み手続き後、入居開始日から即日インターネットの利用が可能です。

(UH上杉を除く。)

(5) 入居者が入居期間中に施設設備の破損や汚損をした場合は、退居時に実費を清算します。

(6) 入居期間が3ヶ月以内のため、寄宿料等は口座引き落としの手続きは行いません。入居期間内に管理運営会社指定の口座に振り込むか、退居点検時に支払清算することになります。

## 4. 入居手続き等

### (1) 提出書類

ユニバーシティ・ハウス入居願(長期派遣留学帰国用)

### (2) 入居手続きフロー

①指導教員が入居願を作成の上、各部局担当係を通じ、帰国日(入居希望日)の1週間以上前までに生活支援係へ提出する。

②生活支援係は入居願を受理し、入居許可書を発行の上、担当係へ送付する。

③指導教員もしくは入居許可者は、入居許可書を持参し、以下の場所で鍵を受け取る。

(土日祝祭日は除く。)

UH三条入居者: UH三条管理室 7時~21時

UH三条Ⅱ、UH三条Ⅲ入居者: UH三条Ⅱ管理室 7時~21時

UH上杉入居者: 学生支援課生活支援係 8時30分~17時15分

④入居開始時の説明後、入居開始。必要に応じて、インターネット等の手続き。

5. 他の入居者との共同生活

他の入居者との共同生活となります。入居にあたり、入居ルールを遵守し、他の入居者と積極的にコミュニケーションを図りながら、入居者全員が快適に生活できるよう、ご協力願います。

- ※1 日本人学生及び外国人留学生の混住形態になります。
- ※2 8人1組のユニット制で、8つの個室の他、トイレ、洗面所、シャワールームは共用となります。
- ※3 家具家電の持込みはできません。
- ※4 UH敷地内は「禁煙」です。

6. 各UHの概要（別紙参照）

(1) 居室面積

1部屋あたり約10m<sup>3</sup>～15m<sup>3</sup>

ただし、UH三条Bタイプは個室内に洗面台、シャワー、トイレを完備しております。

(2) 居室及び共用部分設備

居室タイプ	個室・ユニットの設備																
	シャワー	トイレ	ベッド	机・椅子	本棚	エアコン	洗面台	キッチン	冷蔵庫	クローゼット	テレビ	電子レンジ	炊飯器	掃除機	アイロン	洗濯機	インターネット回線
UH三条(Aタイプ)	●	●	○	○	○	○	●	●	●	○	●	●	●	●	●	●	○
UH三条(Bタイプ)	○	○	○	○	○	○	○	●	●	○	●	●	●	●	●	●	○
UH三条II UH三条III UH上杉	●	●	○	○	○	○	●	●	●	○	●	●	●	●	×	●	○

備考 ○個室内設置、●ユニット設置(共用)

※ 寝具類（掛布団、敷布団、毛布、掛布団カバー、シーツ、枕、枕カバー）はレンタルとなります。

7. 個人情報の取扱い

本学が保有する個人情報は、「独立行政法人等の保有する個人情報の保護に関する法律」等の法令を遵守するとともに、「国立大学法人東北大学個人情報保護規程」に基づき厳密に取り扱い、個人情報保護に万全を期しています。提出書類に記載された個人情報は、入居選考、寄宿料徴収の管理運営業務等に使用します。

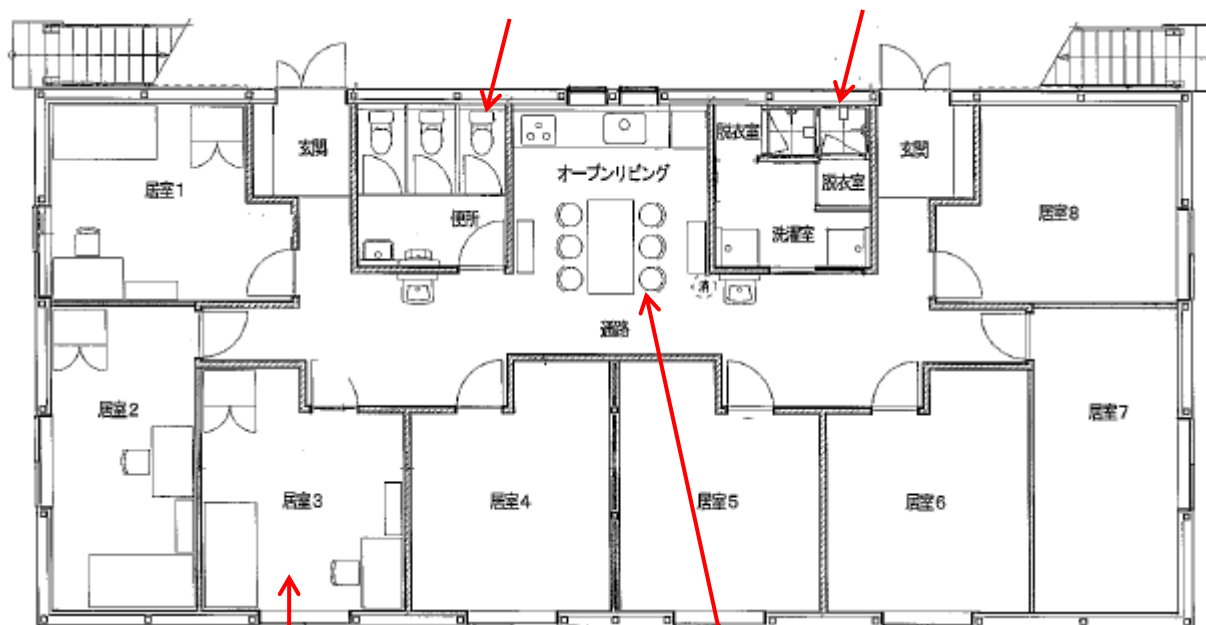
UHの管理運営業務については、本学の他、建物の建設及び維持管理、管理運営のすべてを行う事業者（以下「管理運営事業者」という。）が実施します。業務の実施にあたっては、必要に応じ、「国立大学法人東北大学個人情報保護規程」に基づき、個人情報の全部又は一部を管理運営事業者に提供します。

# 個室及びオープンリビング概要(各UH共通)

トイレ



シャワー室



個室



オープンリビング