

# 東日本大震災等の自然災害による被災学生を対象とした ユニバーシティ・ハウスの入居者募集について

## 1. 入居対象者

平成30年度新入生及び在学生のうち、東日本大震災等の自然災害（以下、「自然災害」という。）により被災し、次のいずれかに該当する方。

ただし、東日本大震災の被災学生は、応募時点で学資負担者の経済困窮が継続し、家屋等の復旧が完了していないことを条件とする。

- (1) 学資負担者が自然災害により死亡又は行方不明の方
- (2) 学資負担者が災害救助法適用地域において被災し、同地域の市町村から家屋等の全壊、大規模半壊、半壊、流失のり災証明が発行されている方
- (3) 居住地が東日本大震災の福島第一原発事故による避難区域に指定された方

## 2. 寄送料等

- |                  |         |
|------------------|---------|
| (1) 寄送料（月額）      | 無償      |
| (2) 共益費（月額）      | 無償      |
| (3) 入居時預り金（敷金相当） | 30,000円 |
| (4) 光熱水料（月額）     | 実費負担    |
| (5) インターネット通信費   | 各自業者と契約 |

## 3. 入居期間

平成30年4月1日～平成31年3月15日まで

## 4. 入居地区及び募集人員 ※入居先と居室番号は大学が決定します。

ユニバーシティ・ハウス上杉（仙台市青葉区上杉6-3-2） 男女若干名

ユニバーシティ・ハウス三条Ⅲ（仙台市青葉区三条町19-1） 男女若干名

なお、応募者の被災状況を確認の上、入居を許可しますが、応募者多数で募集人員を超過する場合は、応募時点の被災状況等が深刻な応募者を優先して、入居者を決定します。

## 5. 申請手続き等

### (1) 提出先

**在学生**の入居希望者は、(2)に記載する提出書類を所属の教務担当係が指定する提出期限までに提出してください。

**新入生**の入居希望者は、(2)に記載する提出書類を平成30年3月2日（金）までに学生支援課生活支援係へ提出してください。

（郵送する場合は、封筒の表面に「UH被災学生」と朱書きし、裏面に応募者の住所・氏名・受験番号または学籍番号を明記すること。）

(2) 提出書類

①ユニバーシティ・ハウス入居願（被災学生用）

②り災証明書（写）又は被災による転居が確認できる証明書等

※1 学資負担者が死亡又は行方不明の場合は、死亡届等の当該事項を確認できる書類が必要です。

※2 被災状況（家屋の全壊・半壊等）が記載された書類が必要です。

③経済状況を確認できる書類（学資負担者の平成29年源泉徴収票等）

④学生証の写（在学生のみ。）

(3) 入居選考結果発表

在学生は所属の教務担当係を通じて連絡します。新入生は合格発表後に生活支援係から電話等により連絡します。

6. ユニバーシティ・ハウス上杉及び三条Ⅲの概要（別紙参照）

(1) 2階建て各階1ユニットー8人構成で個室タイプ

トイレ、洗面所、シャワールームは共用型でユニバーシティ・ハウスと同等の施設・設備となっています。

※本学学生その他、ユニバーシティ・ハウス上杉は宮城教育大学生、ユニバーシティ・ハウス三条Ⅲは外国人留学生の混住形態になる場合があります。

(2) 居室面積

1部屋あたり15㎡（約9畳）

(3) 居室設備

椅子、机、電気スタンド、ベッド（マットレス、引き出し付）、クローゼット、エアコン等

(4) 共用部分設備

I Hコンロ、冷蔵庫、電子レンジ、炊飯器、洗濯機、掃除機、テレビ、テーブル、椅子、食器棚等

※応募書類提出（問い合わせ）先

東北大学教育・学生支援部学生支援課生活支援係

（川内北キャンパス 教育・学生総合支援センター1階 ③番窓口）

〒980-8576 宮城県仙台市青葉区川内4-1番地

TEL 022-795-3943、3944

FAX 022-795-7771

(別 紙)

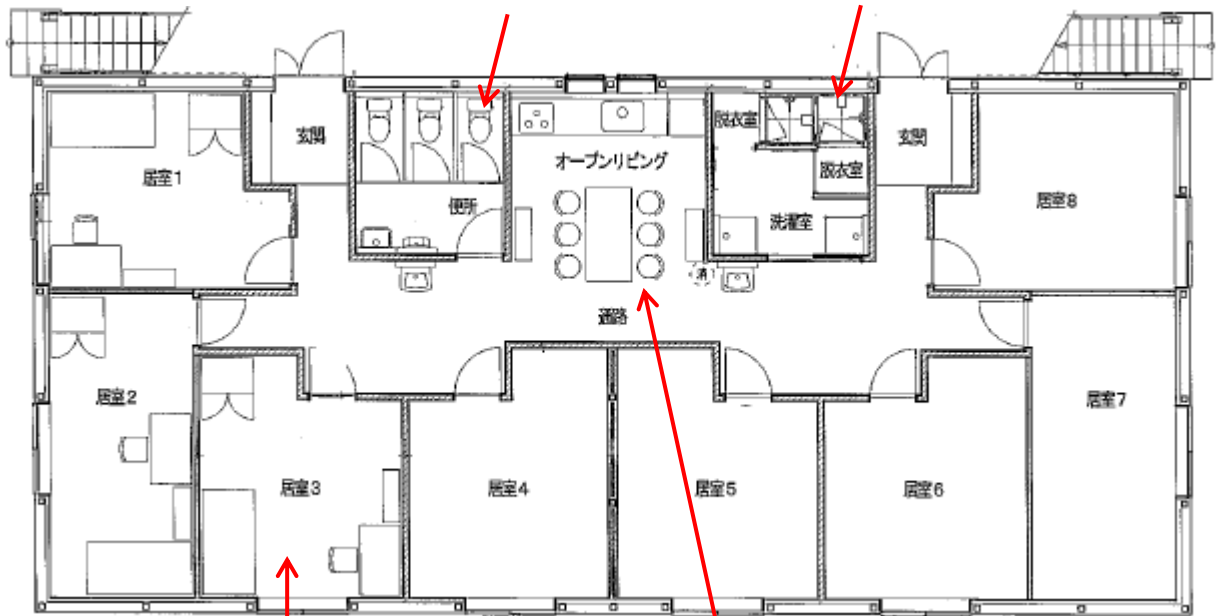
外観



トイレ



シャワー室



居室



オープンリビング