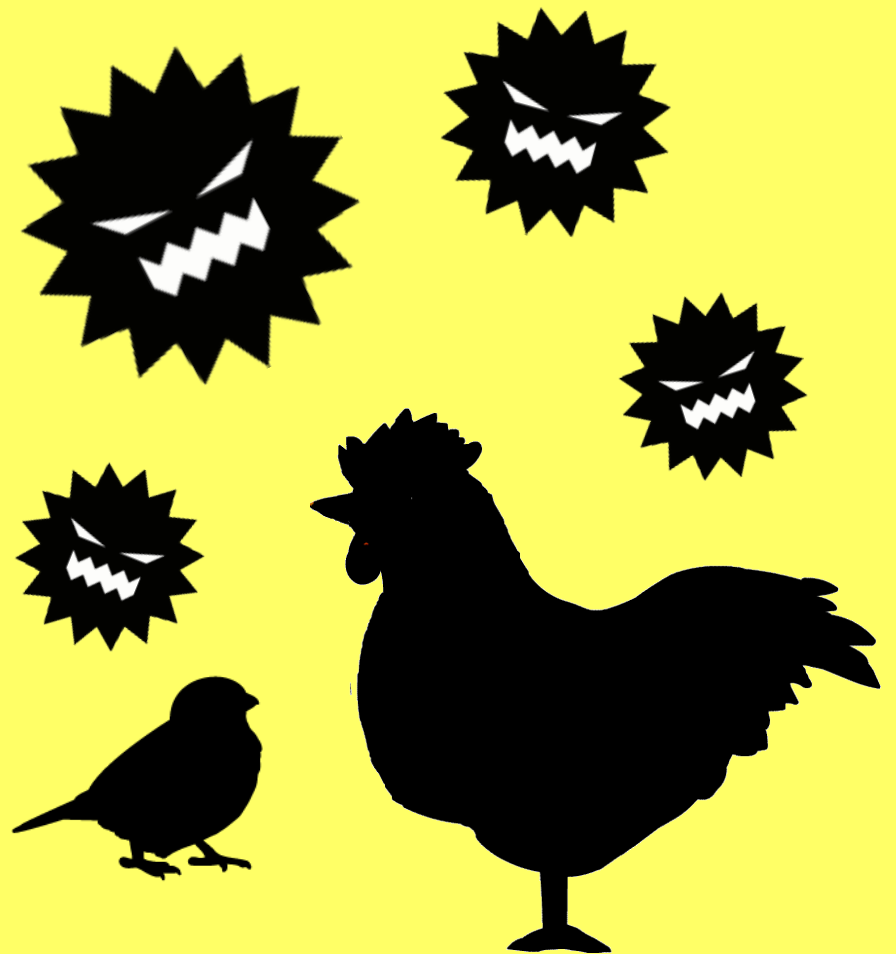


高病原性 鳥インフルエンザウイルス 注意！

- ◆ 野鳥にはなるべく近づかない。近づいた場合には、手をきちんと洗い、うがいをする。
- ◆ 死んだ野鳥を発見した場合には、手でさわらない。
- ◆ 鳥や動物を飼育している場合には、それらが野鳥と接触しないようにする。

本年度は高病原性鳥インフルエンザウイルスが全国各地で検出され、近隣では宮城県登米市で回収したマガン1羽の死骸から高病原性鳥インフルエンザウイルスが確認されております。

鳥インフルエンザウイルスは、感染した鳥との濃密な接触等の特殊な場合を除き、通常は人には感染しないと考えられていますが、念のため上記の点について注意されるようお願いします。



平成28年12月10日

東北大学保健管理センター